

L2 CONGRUENZA

2 oggetti sono congruenti se sovrapponibili

↳ segmenti
- angoli
- figure

Proprietà:

Riflessiva

Ogni oggetto è congruente a se stesso

Simmetrica

Se $A \cong B \Rightarrow B \cong A$

↳ "congruente"

Transitiva

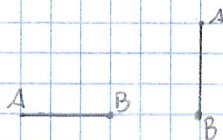
Se $A \cong B$ e $B \cong C \Rightarrow A \cong C$

Poligono regolare = tutti i lati congruenti

Movimento rigido → per confrontare i segmenti

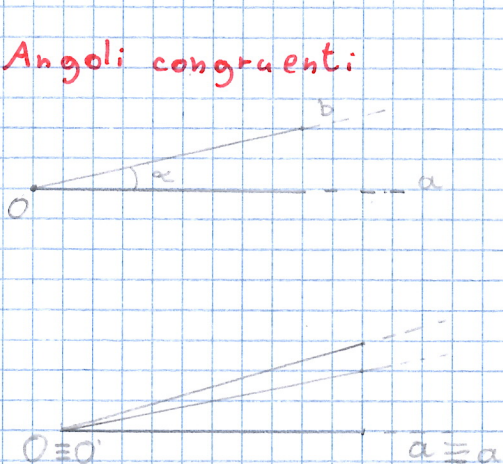
Resta invariata

la lunghezza



Punto Medio = il punto che divide il segmento in 2 parti congruenti

Angoli congruenti:



Per confrontare 2 angoli bisogna

[TRASLARE l'angolo]

coincide ↓

$O \cong O'$

$a \cong a' \rightarrow (o b \cong b')$

↳ almeno uno dei 2